

SAE Flanschverschraubung IG zöllig 3000 PSI



SAE Druckreihe: 3000 PSI

SAE-Lochbild: zöllig

Flanschanschluss: oval mit 4 Befestigungslöchern

für metrische Schrauben

Innengewinde: BSPP zöllig zylindrisch

Material: Stahl blank

Dichtung: NBR

Temperaturbereich: -30°C bis +90°C

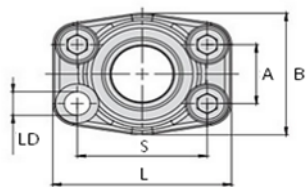
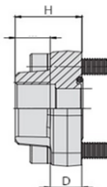
Zolltarifnummer: 73079100

Lieferumfang: Einschraubflansch mit O-Ring nach ISO 6162-1

Hinweis: Der angegebene Betriebsdruck ist bezogen auf den Flansch.

Der tatsächliche Betriebsdruck ist abhängig von der Stärke und Güte des verwendeten Rohres und der verwendeten Schrauben.

Beispielhaftes Modell



Artikelnummer	SAE Flansch	Innengewinde BSPP	D (mm)	B (mm)	L (mm)	A (mm)	S (mm)	H (mm)	LD Ø in (mm)	Betriebsdruck (in bar)
GF06080809	1/2"	G 1/2"	16,0	47,00	57,00	17,50	38,10	36,00	9,0	350
GF06080609	1/2"	G 3/8"	16,0	47,00	57,00	17,50	38,10	36,00	9,0	350
GF06121211	3/4"	G 3/4"	18,0	50,00	67,00	22,30	47,60	36,00	11,0	350
GF06120811	3/4"	G 1/2"	18,0	50,00	67,00	22,30	47,60	36,00	11,0	350
GF06141411	1"	G 1"	18,0	54,00	72,00	26,20	52,40	38,00	11,0	250
GF06141211	1"	G 3/4"	18,0	54,00	72,00	26,60	52,40	38,00	11,0	250
GF06161611	1 1/4"	G 1 1/4"	21,0	68,00	82,00	30,20	58,70	41,00	11,5	200
GF06161613	1 1/4"	G 1 1/4"	21,0	68,00	82,00	30,20	58,70	41,00	13,5	200
GF06161411	1 1/4"	G 1"	21,0	68,00	82,00	30,20	58,70	41,00	11,5	200
GF06161413	1 1/4"	G 1"	21,0	68,00	82,00	30,20	58,70	41,00	13,5	200
GF06181813	1 1/2"	G 1 1/2"	25,0	79,00	96,00	35,70	69,90	44,00	13,5	200
GF06181815	1 1/2"	G 1 1/2"	25,0	79,00	96,00	35,70	69,90	44,00	15,5	200
GF06181613	1 1/2"	G 1 1/4"	25,0	79,00	96,00	35,70	69,90	44,00	13,5	200
GF06181615	1 1/2"	G 1 1/4"	25,0	79,00	96,00	35,70	69,90	44,00	15,5	200
GF06222213	2"	G 2"	25,5	88,00	102,00	42,90	77,80	45,00	13,5	160
GF06222215	2"	G 2"	25,5	88,00	102,00	42,90	77,80	45,00	15,5	160
GF06221813	2"	G 1 1/2"	25,5	88,00	102,00	42,90	77,80	45,00	13,5	160
GF06221815	2"	G 1 1/2"	25,5	88,00	102,00	42,90	77,80	45,00	15,5	160
GF06242413	2 1/2"	G 2 1/2"	26,0	101,00	115,00	50,80	88,90	50,00	13,5	100
GF06242415	2 1/2"	G 2 1/2"	26,0	101,00	115,00	50,80	88,90	50,00	15,5	100
GF06242213	2 1/2"	G 2"	26,0	101,00	115,00	50,80	88,90	50,00	13,5	100
GF06242215	2 1/2"	G 2"	26,0	101,00	115,00	50,80	88,90	50,00	15,5	100
GF06262617	3"	G 3"	27,5	127,00	137,00	61,90	106,40	50,00	17,5	100
GF06262417	3"	G 2 1/2"	27,5	127,00	137,00	61,90	106,40	50,00	17,5	100
GF06282817	3 1/2"	G 3 1/2"	27,5	138,00	155,00	69,80	120,70	50,00	17,5	35
GF06303017	4"	G 4"	27,5	147,00	163,00	77,80	130,20	50,00	17,5	35
GF06343417	5"	G 5"	28,0	180,00	184,00	92,00	152,40	50,00	17,5	35

Die Angaben können je Artikel leichte Abweichungen enthalten.

